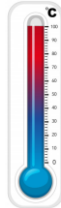
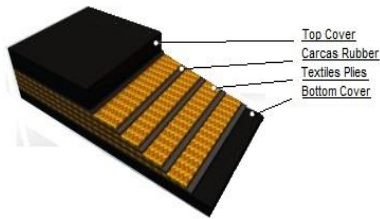


The OIL RESISTANT belts, are designed for the transportation of bulk materials containing oils of organic or mineral origin.

Οι ΕΛΑΙΑΝΤΟΧΕΣ ταινίες είναι σχεδιασμένες για την χύδην μεταφορά προϊόντων που περιέχουν έλαια οργανικής ή ανόργανης προέλευσης.



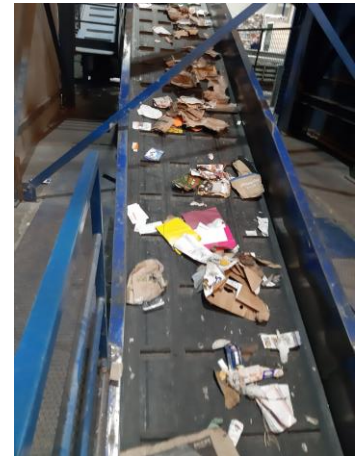
-20°C / +80°C

ΧΡΗΣΗ ΣΕ	USED TO
➤ Βιομηχανία Ανακύκλωσης	➤ Recycling Plants
➤ Επεξεργασία Σκουπιδιών	➤ Waste treatment
➤ Βιομηχανία Λιπασμάτων	➤ Fertilizing Plants
➤ Βιομηχανία Τσιμέντου	➤ Cement Plants
➤ Βιομηχανία Ξύλου	➤ Wood Plants
➤ Αγροτική Βιομηχανία- Σιλό	➤ Agricultural Farms - Silos
➤ Χημική Βιομηχανία	➤ Chemical Plants

TYPE	mm
EP250/2 3+0	5,0 mm
EP400/3 3+0	6,0 mm
EP250/2 3+1	6,5 mm
EP400/3 4+2	10,0 mm
EP500/4 4+2	11,0 mm



MOR	For products with a low level of vegetable oils or animal fat Για προϊόντα με χαμηλό ποσοστό σε φυτικά έλαια ή ζωικά λίπη
SOR	For products with high level of oils, fats, mineral oils, anti-caking agents Για προϊόντα με υψηλό ποσοστό σε έλαια, λίπη, ορυκτέλαια, αντιπηκτικά συστατικά



OIL RESISTANT conveyor belts are composed of EP (polyester-polyamide) fabrics and rubber characterized by increased resistance to oils and greases.

Οι ΕΛΑΙΑΝΤΟΧΕΣ μεταφορικές ταινίες αποτελούνται από λινά EP (polyester-polyamide) και ελαστικό που χαρακτηρίζεται από αυξημένη αντίσταση σε έλαια και λίπη.



Ελάχιστες Διάμετροι Τυμπάνων [mm] Minimum drum diameters [mm]						
Τύπος Ιμάντα Belt Type	Χρήση του 60-100% της Τάσης Λειτουργίας Use the 60-100% of nominal strength			Χρήση του 30-60% της Τάσης Λειτουργίας Use the 30-60% of nominal strength		
	Τύπος Τυμπάνου - Pulley Type			Τύπος Τυμπάνου - Pulley Type		
	Drive	Deflection	Snub	Drive	Deflection	Snub
EP250	250	200	160	200	160	125
EP315	315	250	200	250	200	160
EP400	400	315	250	315	250	200
EP500	400	315	250	400	315	250
EP630	500	400	315	400	315	250
EP800	630	500	400	500	400	315
EP1000	800	630	500	630	500	400